

**เจาะลึก Technical ตอน รู้ทันทิศทาง ด้วย ROC**

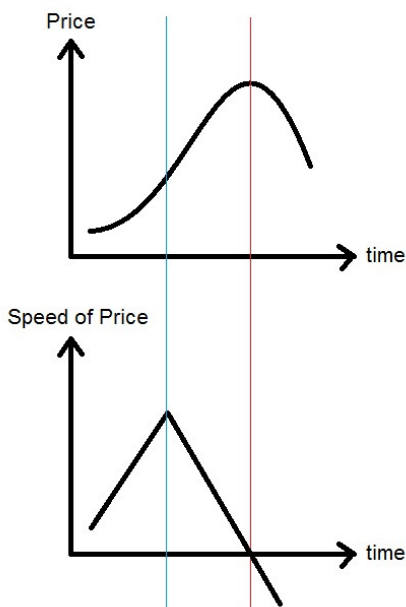
สวัสดีครับท่านนักลงทุน ผ่านกันมา 60 กว่าฉบับแล้ว เชื่อว่าวันนี้ ท่านนักลงทุนคงได้รู้จักเครื่องมือในการวิเคราะห์ทางเทคนิคมากมาย (จนเปลือง อาจมากจนเลือกใช้ไม่ถูกแล้วก็เป็นที่) วันนี้จารย์ดีจะเอาเครื่องมืออีกชนิดหนึ่งที่น่าสนใจ เพราะเป็นเครื่องมือที่บอกทิศทางได้ไว หรือเปลือง บอกได้ก่อนการเคลื่อนไหวของราคาเสียอีกครับ จะเป็นอย่างไร ลองมาดูกันเลยครับ

**ความแตกต่างของ Leading กับ Lagging Indicators**

ปกติแล้ว การวิเคราะห์ทางเทคนิคเพื่อใช้ประกอบการตัดสินใจในการลงทุนนั้น มักใช้ระบบการซื้อขายแบบที่เรียกว่า Trend Following System ซึ่งเป็นการซื้อขายไปตามแนวโน้ม ภายใต้ความเชื่อตามกฎทางเทคนิคที่ว่า ตลาดเคลื่อนไหวแบบมีแนวโน้ม และแนวโน้มจะดำเนินต่อไปจนกว่าจะมีสัญญาณการเปลี่ยนของแนวโน้ม

ปัญหาที่เป็นไปตามชื่อของมันเองครับ ก็คือ Trend Following นั้นเป็นการเทรดโดยไล่ตามหลังเทรน ซึ่งต้องมีแนวโน้มเกิดขึ้นไปแล้ว จึงจะเกิดสัญญาณ ยกตัวอย่างเช่น ระบบการลงทุนด้วยการใช้ระบบเส้นค่าเฉลี่ยมาช่วย ไม่ว่าจะเป็น SMA EMA หรือแม้แต่ AMA ที่เพิ่งกล่าวไปเมื่อฉบับที่แล้ว ซึ่งไม่ว่าจะเร็วแค่ไหน ก็เป็นการใช้ราคาในอดีตมาหาค่าเฉลี่ยทั้งสิ้น ดังนั้นกว่าเส้นค่าเฉลี่ยจะเลี้ยวขึ้นได้ ราคาก็ต้องเลี้ยวขึ้นไปก่อนแล้ว แบบนี้จึงเรียกว่าเป็น **Lagging Indicator**

คราวนี้ลองคิดกลับกันนะครับ แทนที่เราจะดูที่ราคา คือมองดูราคาที่เพิ่มขึ้นทุกวันไปเรื่อยๆ จนกระทั่งสุดท้ายเมื่อเห็นราคาคงต่ำลง จึงบอกได้ว่ามีการกลับตัว แต่ให้ **มองที่ความเร็วในการเคลื่อนไหวของราคาแทน** ดังรูป



มาดูความหมายกันครับ จากรูป แบ่งเป็น 3 ช่วง ในรูปบน ราคาปรับเพิ่มขึ้น ช่วงแรกๆ ขึ้นเร็ว แต่พอมาถึงเส้นสีฟ้า (เส้นแนวตั้งด้านซ้าย) เข้าสู่ช่วงที่ 2 แม้ราคาจะยังปรับขึ้นไปต่อ แต่ก็เริ่มตื้อ คือไปต่อได้ช้าลงจนไปติดที่ยอดตรงเส้นสีแดง (เส้นแนวตั้งด้านขวา) หลังจากนั้นก็ปรับตัวลดลงมาในช่วงที่ 3

คราวนี้มาดูรูปด้านล่างบ้าง ด้านล่างเป็นการบอกความเร็ว ซึ่งคิดจากการเปลี่ยนแปลงของราคา ช่วงแรก ราคาปรับตัวขึ้น ดังนั้นความเร็วของราคาจึงเป็นบวก (เวลาผ่านไปราคาจะเพิ่มขึ้น) แถมราคายังขึ้นยิ่งแรงยิ่งขึ้นเร็ว ทำให้เส้นของความเร็วไม่ได้เป็นบวกอย่างเดียว แต่มีค่ามากขึ้นเรื่อยๆ (เหมือนรถที่ไม่ได้มุ่งไปข้างหน้าอย่างเดียว แต่เหยียบคันเร่งส่งด้วย)

ต่อมาในช่วงที่ 2 ราคายังขึ้นอยู่ แต่ขึ้นด้วยความเร็ว **น้อยลง** ดังนั้นกราฟความเร็ว แม้จะเป็นบวกแต่ก็มีค่าน้อยลงเรื่อยๆ (ถึงรถจะยังไหลไปข้างหน้า แต่ก็ค่อยๆ ถอนคันเร่งจนแทบหมดแรงแล้ว) และในช่วงสุดท้าย ราคาปรับตัวลดลง ดังนั้นความเร็วของราคาจึงติดลบ คือตัดเส้น 0 ลงไปข้างล่าง (นอกจากจะไม่เร่งไปข้างหน้าแล้ว ยังใส่เกียร์ถอยหลังอีก)

จะเห็นได้ว่า กราฟความเร็วจะทำจุดสูงสุดและกลับตัวลงก่อน การกลับตัวของราคา ทำให้ให้นักลงทุนเห็นสัญญาณเตือนได้ก่อน ที่การกลับตัวจะเกิดขึ้นจริงครับ (หากใครคุ้นกับวิชาฟิสิกส์ตอน ม.4 เรื่องระยะทาง ความเร็วและความเร่ง ก็เป็นแนวคิดอันเดียวกันเลยครับ)

แจ๋วไหมครับ สัญญาณที่เกิดก่อนแบบนี้ ถ้าเทียบกับการคิดระบบเส้นค่าเฉลี่ย กว่าเส้น Moving Average จะกลับตัวราคาก็ผ่านจุดยอดไปแล้ว แบบนี้นั่นเองครับ คือความแตกต่างของ **Leading Indicator** ที่ให้สัญญาณก่อน และ **Lagging Indicator** ที่ให้สัญญาณตามหลัง

อย่างไรก็ดี โลกนี้ไม่ได้สดใสเสมอไป ชีวิตจริง กราฟราคาไม่ได้สวยแบบเดียวกับตัวอย่าง ไม่ราบเรียบอย่างที่เห็น ดังนั้น หากกำหนดช่วงเวลาในการหาความเร็วสั้นเกินไป ก็จะได้ค่าความเร็วที่ไว แต่ยึดก็ไปตามราคา กลับกัน หากใช้ช่วงที่กว้าง แม้ลดความยึดก็ลงได้ แต่ก็ทำให้สัญญาณที่ช้า จากที่หวังจะได้สัญญาณแบบ **Leading** ก็อาจช้าจนกลายเป็น **Lagging** ไปก็เป็นได้

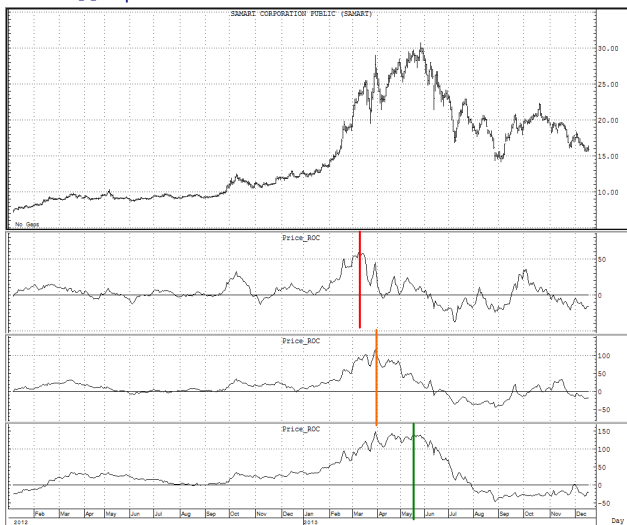
**Rate-of-Change (ROC)**

จากตัวอย่าง แนวคิดคราวนี้มาดูเครื่องมือจริงๆ กันบ้างครับ เครื่องมือกลุ่มนี้ที่นิยมใช้และหลายท่านรู้จักกันดี ก็คือเครื่องมือวัดการเปลี่ยนแปลงของราคาหรือ ROC นั่นเองครับ

$$ROC = \frac{\text{ราคาปิด} - \text{ราคาปิดเมื่อ } N \text{ วันที่แล้ว}}{\text{ราคาปิดเมื่อ } N \text{ วันที่แล้ว}} \times 100$$

จากสูตรจะเห็นว่า ROC เป็นการวัดการเปลี่ยนแปลงของราคาในปัจจุบันกับราคาในอดีตเมื่อ N วันที่ผ่านมา โดยปรับค่าให้เป็นเปอร์เซ็นต์ ดังนั้น ค่าของ ROC จึงวิ่งอยู่รอบๆ เส้น 0

สำหรับการตีความเบื้องต้น ก็เหมือนกับที่อธิบายไปกับรูปก่อนหน้า คือค่ามากกว่า 0 แสดงว่าราคาเพิ่มขึ้นจากช่วงก่อนหน้า (อยู่ในแนวโน้มขาขึ้น) และยิ่งถ้าค่าปรับเพิ่มขึ้น ก็จะยิ่งแสดงความแรงในการเพิ่มของราคาอีก (แนวโน้มขาขึ้นมีกำลัง) ลองมาดูรูปหุ่นจริงๆ กันครับ



ตามที่กล่าวไว้ก่อนหน้านี้แล้วค่า ค่าที่ต้องกำหนดสำหรับเครื่องมือ ROC ก็คือจำนวนวันที่ใช้เปรียบเทียบ ดังนั้น จากรูปจารย์ดีเลยขอเปรียบเทียบ 3 แบบเพื่อให้เห็นความแตกต่างกันได้ชัดเจน ดังนี้

1. ระยะสั้น ช่องที่ 2 ใช้เปรียบเทียบ 20 วันก่อนหน้า
  2. ระยะกลาง ช่องที่ 3 ใช้เปรียบเทียบ 50 วันก่อนหน้า
  3. ระยะยาว ช่องล่างสุด ใช้เปรียบเทียบ 100 วันก่อนหน้า
- จะเห็นได้ชัดว่า การใช้จำนวนวันน้อยๆ จะช่วงให้จับจุดยอดได้ไวกว่า ซึ่งแลกกับค่า ROC ที่อาจไม่ค่อยราบรื่นนัก

### การหาขอบเขตค่า Overbought Oversold

ค่าของ ROC แม้จะวิ่งรอบๆ เส้น 0 แต่ก็แกว่งไปได้อย่างไม่มีขอบเขต คือ ราคาอาจบวกเพิ่มขึ้น หลายสิบ หรือหลายร้อยเปอร์เซ็นต์ก็ได้ ถึงแม้ในด้านลบ อาจต่ำสุดแค่ -100%

จึงไม่สามารถกำหนดขอบเขตพื้นที่ OB, OS ด้วยระดับของตัวเลขตายตัวเช่น 20/80 หรือ 30/70 ได้ แต่กรณีนี้ จะให้ใช้ค่า จุดยอดในอดีต (Extreme Point) มาเป็นตัวบอกระดับแทน เนื่องจาก ค่า ROC เป็นการบอกความเร็ว ดังนั้นยิ่งความ

เร็วมาก (Extreme Point) ยิ่งอันตรายหากหวังการกลับตัว เช่น เห็น ROC มีค่าสูงเข้าใกล้จุดยอดเต็ม (นับว่า Overbought) การจะขายสวนด้วยหวังว่าราคาจะลงอาจเป็นอันตรายอย่างยิ่ง ทางที่ดีควรใช้หลัก 2 ข้อดังนี้

1) ดูเฉพาะ ค่า Overbought/Oversold ที่อยู่ฝั่งตรงข้ามกับแนวโน้มใหญ่

เช่น เมื่อแนวโน้มใหญ่เป็นขาขึ้น (ราคาทำ Higher High, Higher Low) ควรพิจารณาเฉพาะฝั่ง Oversold คือ คอยมองหาช่วงที่ราคาปรับลงเร็วแรง เพราะนั่นจะเป็นโอกาสที่จะได้ซื้อเพิ่ม

ส่วนหากแนวโน้มใหญ่เป็นขาลง (ราคาทำ Lower High, Lower Low) ควรพิจารณาเฉพาะฝั่ง Overbought

2) ใช้เครื่องมืออื่นช่วย ในการบอกสัญญาณซื้อ/ขาย

เมื่อเห็นสัญญาณ OB/OS แล้ว ก็ให้ใช้เป็นสัญญาณเตือนเท่านั้น จากนั้นมองหาสัญญาณจากเครื่องมืออื่น เช่น ราคาตัดค่าเฉลี่ย หรือราคาเบรคค่าสูงสุด/ต่ำสุด X วันก่อนหน้า หรือ ดูรูปแบบแท่งเทียนประกอบ ซึ่งสุดแต่ความถนัดของนักลงทุนแต่ละท่านครับ

### สัญญาณ Divergence

สำหรับ ROC แล้ว ความสำคัญของการเกิด Divergence กับราคามีน้อย ไม่เหมือนกับการดู Divergence ของ MACD หรือ RSI เนื่องจากว่า ปกติแล้ว เมื่อราคาจบการสร้างฐาน และเริ่มต้นแนวโน้มรอบต่อไปนั้น มักมีการเบรคฐานเดิมขึ้นไปพร้อมมวลลุ่มทำให้ค่า ROC ในจังหวะนั้น มีการกระชากสูงขึ้นไปก่อน จากนั้นเมื่อราคาปรับตัวขึ้นต่อตามปกติ ถึงค่า ROC จะยังเป็นบวกแต่ก็จะปรับลดระดับลงมา ดังนั้น อาจทำให้การวิเคราะห์ผิดพลาดได้ง่ายว่า เกิดสัญญาณ Divergence จนเฝ้าคอยหาจังหวะขาย และทำให้ตกรถรอบนั้นไปได้ง่ายๆ ครับ

ลองนำไปปรับใช้ดูนะครับ บางครั้งการใช้เครื่องมือที่แปลกออกไป ซึ่งคนส่วนใหญ่ ยังไม่รู้จักและไม่ได้ใช้ อาจทำให้เราได้สัญญาณดีๆ ก่อนใครก็ได้ แล้วพบกันใหม่ครับ...จารย์ดี



รายงานฉบับนี้จัดทำขึ้นโดยข้อมูลเท่าที่ปรากฏและเชื่อว่าเป็นที่น่าเชื่อถือได้แต่ไม่ถือเป็นการยืนยันความถูกต้องและความสมบูรณ์ของข้อมูลใดๆ โดยบริษัทหลักทรัพย์ ยูโอบี เคย์ ฮียน (ประเทศไทย) จำกัด (มหาชน) ผู้จัดทำขอสงวนสิทธิ์ในการเปลี่ยนแปลงความเห็นหรือประมาณการณวันที่ปรากฏในรายงานฉบับนี้ โดยไม่ต้องแจ้งล่วงหน้า รายงานฉบับนี้มีวัตถุประสงค์เพื่อใช้ประกอบการตัดสินใจของนักลงทุน โดยไม่ได้เป็นการชี้แนะหรือแนะนำให้ลงทุนหรือซื้อขายหลักทรัพย์ หรือตราสารทางการเงินใดๆ ที่ปรากฏในรายงาน